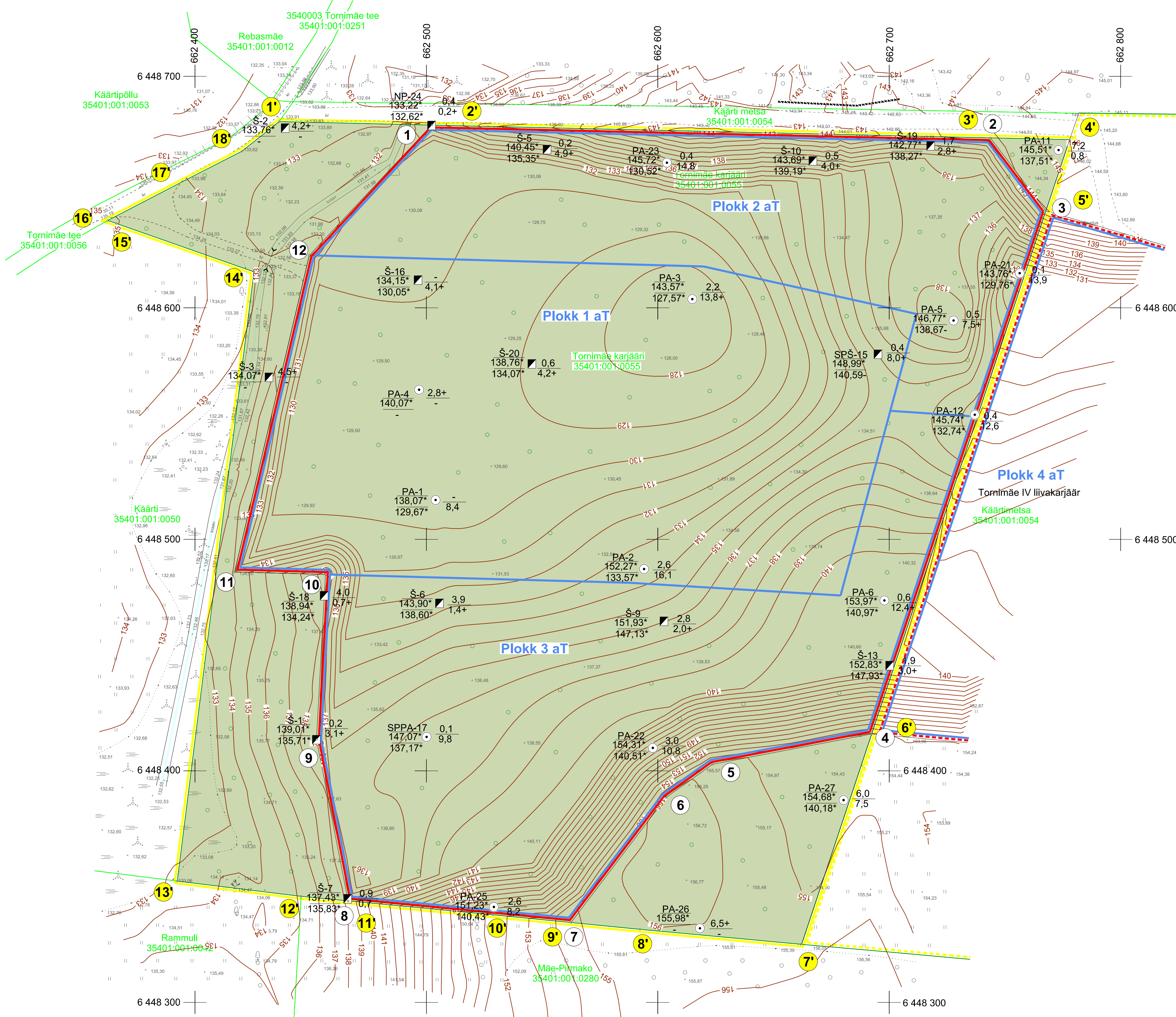


ASENDIPLAAN  
M 1 : 50 000



Kaardileht nr 5423 Kanepi



Mäeeraldise piiripunktide koordinaadid			Mäeeraldise teenindusmaa piiripunktide koordinaadid		
Nr	X	Y	Nr	X	Y
1	6 448 678,92	662 502,45	1'	6 448 680,42	662 436,54
2	6 448 673,42	662 743,89	2'	6 448 678,92	662 502,45
3	6 448 641,86	662 767,89	3'	6 448 673,42	662 743,89
4	6 448 415,96	662 692,59	4'	6 448 672,64	662 778,15
5	6 448 402,88	662 623,89	5'	6 448 641,86	662 767,89
6	6 448 388,48	662 603,70	6'	6 448 415,96	662 692,59
7	6 448 334,49	662 562,66	7'	6 448 325,09	662 662,29
8	6 448 337,84	662 528,91	8'	6 448 331,54	662 592,45
9	6 448 343,82	662 466,36	9'	6 448 334,49	662 562,66
10	6 448 413,62	662 452,68	10'	6 448 337,84	662 528,91
11	6 448 484,84	662 466,55	11'	6 448 343,82	662 466,36
12	6 448 485,92	662 417,28	12'	6 448 345,77	662 445,99
13	6 448 622,70	662 449,59	13'	6 448 352,39	662 392,53
			14'	6 448 615,55	662 425,62
			15'	6 448 636,40	662 366,22
			16'	6 448 637,72	662 362,41
			17'	6 448 655,43	662 396,49
			18'	6 448 667,69	662 420,49

Pindala: 8,54 ha

Pindala on 10,72 ha

- ① Mäeeraldise piir, piiripunkt ja piiripunkti number
  - ①' Mäeeraldise teenindusmaa piir ja piiripunkt
  - Ploki piir (aT - aktiivne tarbevaru)
  - - - Kõrval asuva mäeeraldise piir
  - - - Kõrval asuva mäeeraldise teenindusmaa piir
  - Karjäänõlva alumine joon
  - Maardla piir asendiplaanil
  - Tornimäe karjääri 35401:001:0055 Katastriüksuse nimi, piir ja tunnus
  - Geoloogilise läbilõike joon
  - Maapinna samakõrgusjoon, m
  - Korrastatud metsamaa kõlvik, pindala 10,72 ha
- PA-22 154,14° 3,0 / 140,34° 10,8 Puuraugu number / Suudme abs kõrgus / Lamami abs kõrgus, m
- Katendi paksus / Kasuliku kihli paksus, m
- Š - šurf, SPŠ - seinapuhastus-šurf  
 ■ SPPA - seinapuhastus-puurauk  
 NP - nõlvapuhastus

- Märkused:
- Koordinaadid L-Est 97 süsteemis, kõrgused EH2000 süsteemis.
  - Asendiplaan: Maa- ja Ruumiameti X-GIS kaardirakendus
  - Kasutatud on Maa- ja Ruumiameti maardla ja katastri piirandmeid (seisuga 22.04.2025).
  - Kasutatud on Tornimäe III liivakarjääri markseidrimöödistuse mäetööde plaani, seisuga 15.05.2025, OÜ Inseneribüroo STEIGER, töö nr 25/5227.
  - Kasutatud tarkvara: Bentley PowerCivil for Baltics V8i (litsents: 70000661800020).

Objekti nimetus ja aadress <b>Tornimäe III liivakarjäär</b> Põlva maakond, Kanepi vald	Joonise sisu <b>Korrastatud maa plaan</b>
Loa omanik <b>OÜ AAV Teenused</b> Kaha, Piigaste küla, Kanepi vald, Põlva maakond arnevaldas50@gmail.com	Joonis nr 3/3 Möötkava 1:1000
<b>OÜ Inseneribüroo STEIGER</b> Männiku tee 104, 11216 Tallinn +372 668 1011, info@steiger.ee	Koostas Allan Koger Kinnitas Erki Vaguri
	Kuupäev 25.06.2025 Töö nr 25/5228

